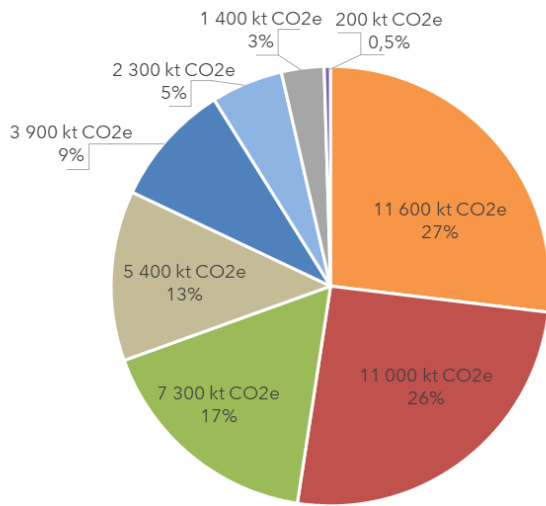


# FICHE INDUSTRIE :

## 55 - Meuse

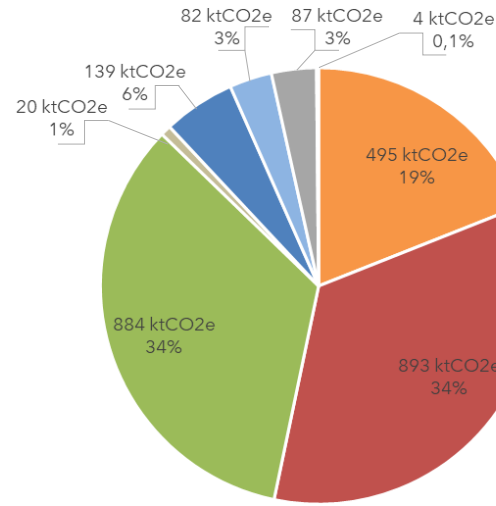
## Répartition des émissions de gaz à effet de serre (GES) par secteur en 2022

### Grand Est



Source: Invent'Air V2024

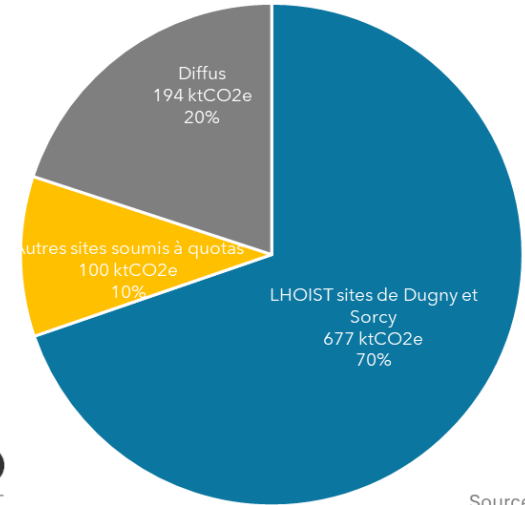
### Meuse



Source: Invent'Air V2024

## Part des différents sites dans les émissions de GES de l'Industrie

### Emissions de gaz à effet de serre, Meuse 2022



Source: Invent'Air V2024

- Transport routier**
- Industrie**
- Agriculture**
- Branche énergie**
- Résidentiel**
- Tertiaire**
- Déchets**
- Autres transports**

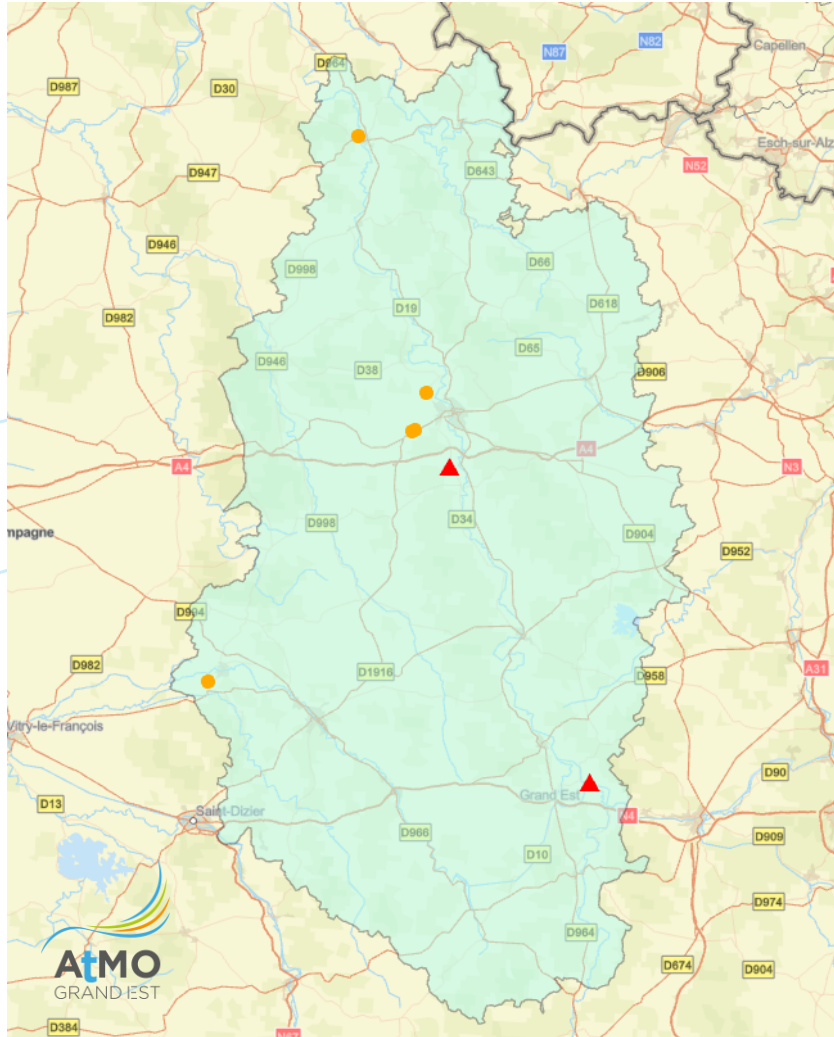
### Dans la Meuse

- **Les sites concernés par un contrat de transition écologique.** 1 site.
- **Autres sites soumis à quota CO<sub>2</sub>.** 5 sites.
- **Le diffus :** 1139 sites.

## Poids des sous-secteurs dans les émissions totales de GES du département

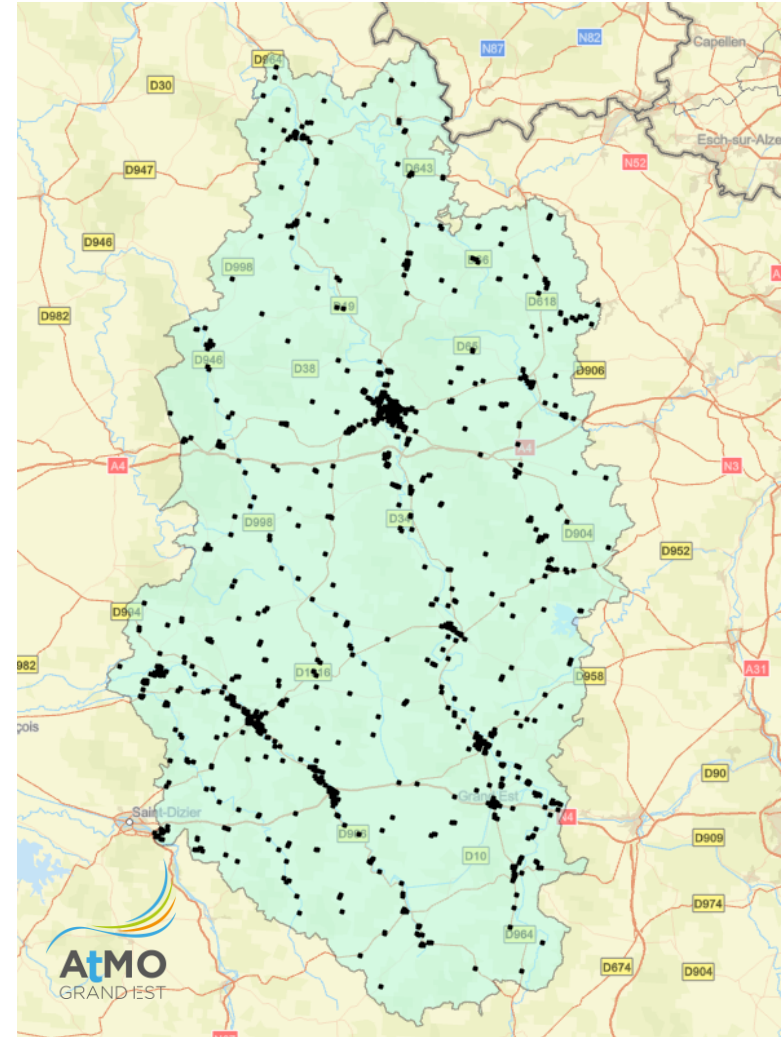
Secteur	Sous Secteur	Emissions de GES en 2022		Évolution 2019-2022	
		kt CO <sub>2</sub> e	% /émissions totales du département	kt CO <sub>2</sub> e	% / 2019
Branche énergie	Chauffage urbain	12	0,4%	-12	-50%
	Extraction des combustibles fossiles solides et distribution d'énergie	-	-	-	-
	Extraction des combustibles gazeux et distribution d'énergie	3	0,1%	-1	-29%
	Extraction des combustibles liquides et distribution d'énergie	-	-	-	-
	Fabrication de charbon de bois par pyrolyse	-	-	-	-
	Production d'électricité	5	0,2%	1	46%
	Raffinage du pétrole	-	-	-	-
	Transformation des combustibles minéraux solides	-	-	-	-
	Transport et distribution d'électricité	< 1	< 0,1%	< 1	0%
Industrie	Agro-alimentaire	62	2,4%	-1	-2%
	Papier, carton	27	1,0%	-34	-56%
	Bien d'équipements, construction mécanique, électrique, électronique et matériels de transports	7	0,3%	< 1	-8%
	Chimie organique, non-organique et divers	39	1,5%	-3	-8%
	Construction	23	0,9%	-8	-26%
	Métallurgie des métaux ferreux	33	1,3%	-8	-19%
	Métallurgie des métaux non-ferreux	< 1	< 0,1%	< 1	137%
	Minéraux non-métalliques et matériaux de construction	679	26,1%	-28	-4%
	Autres secteurs de l'industrie et non spécifié	22	0,8%	< 1	5%

## Localisation des sites industriels du département



### Légende

- ▲ Sites avec CTE
- Autres sites soumis à quota
- Industriels diffus



## Certaines causes de l'évolution des émissions de gaz à effet de serre

Les émissions de GES ont baissé significativement entre 1990 et 2014. puis n'ont plus évolué significativement.

A cette évolution, ont contribué des sites:

- qui ont fermé, surtout entre 1990 et 2005 (minoritaires),
- qui ont ouvert puis fermé entre 2005 et 2021 (très minoritaires)
- qui ont ouvert à partir de 2005 et sont encore en activité (minoritaires)
- qui ont eu une activité continue entre 1990 et 2022 (majoritaires).

La baisse des émissions de GES à la combustion d'énergies fossiles et

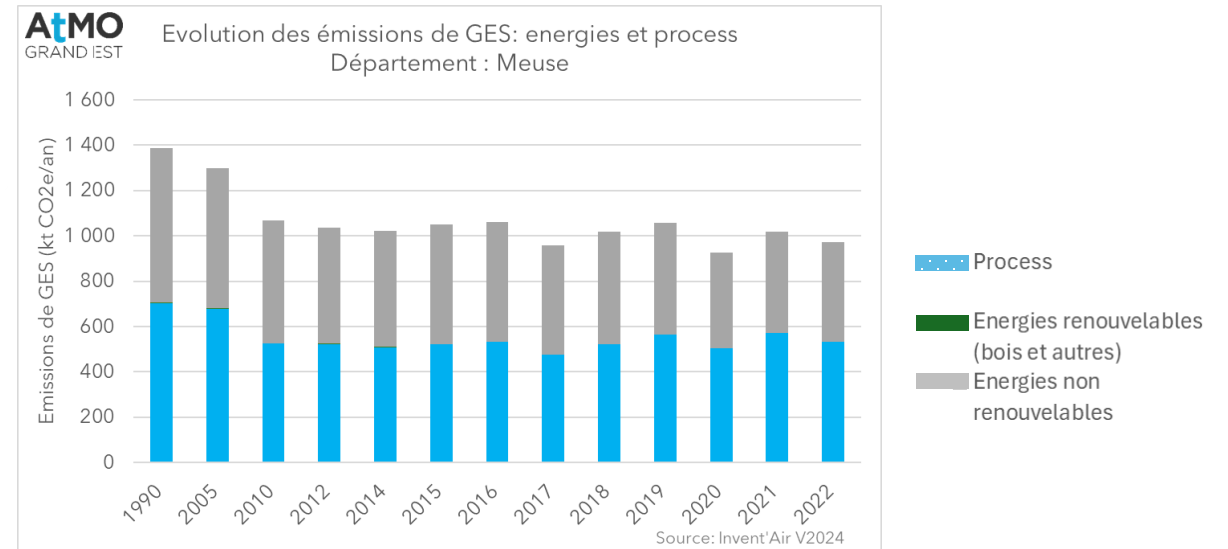
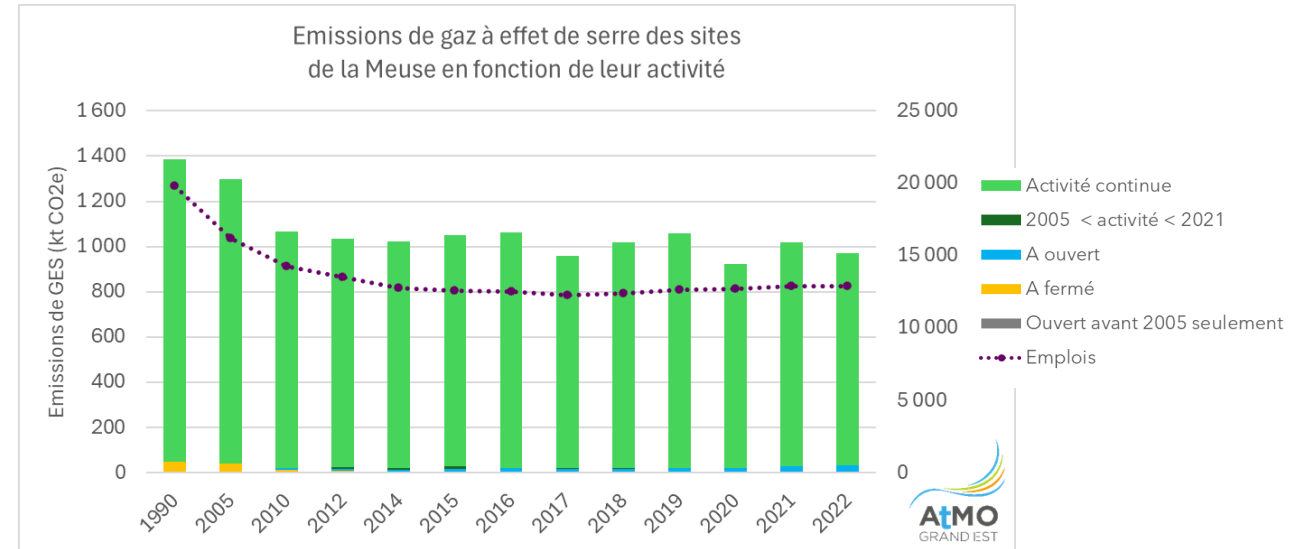
Les quantités de GES émises par les process et par les combustions d'énergies fossiles sont proches l'une de l'autre et évoluent simultanément.

En 1990, les émissions de CO2 issu de la combustion de la biomasse représentaient 2 % du CO2 issu des énergies fossiles. La part de CO2 issu de la combustion de la biomasse augmente progressivement pour atteindre 11 % en 2022.

Plutôt que les fermetures de sites, ce sont la substitution énergétique, la sobriété énergétique, ou encore des baisses d'activité qui ont contrôlé l'évolution des émissions de GES. 2 sites sont à l'origine de 70 % de ces émissions.

### Évolution des émissions de GES

1990-2022	2019-2022
<b>-30 %</b>	<b>-8 %</b>



## Sites concernés par un Contrat de Transition Écologique

Site	Activité	Commune	Émissions de GES en 2022 (tCO <sub>2</sub> e/an)
CARRIERES ET FOURS A CHAUX DE DUGNY	Minéraux non métalliques	Dugny-sur-Meuse	341 046
SOCIETE DES FOURS A CHAUX DE SORCY	Minéraux non métalliques	Sorcy-Saint-Martin	336 336

## Autres sites soumis à quotas

Site	Activité	Commune	Émissions de GES en 2022 (t CO <sub>2</sub> e/an)
LACTO SERUM FRANCE	Industries agro-alimentaires	Verdun	20 000 - 50 000
AHLSTROM-MUNKSJÖ STENAY SAS	Pâte à papier et carton	Stenay	
VALTRIS ENTREPRISES FRANCE SAS	Chimie	Verdun	
ARCELORMITTAL CF	Sidérurgie et métaux ferreux	Contrisson	0 - 20 000
SOLEVAL FRANCE	Sport, Loisirs, Culture et autres équipements collectifs	Charny-sur-Meuse	